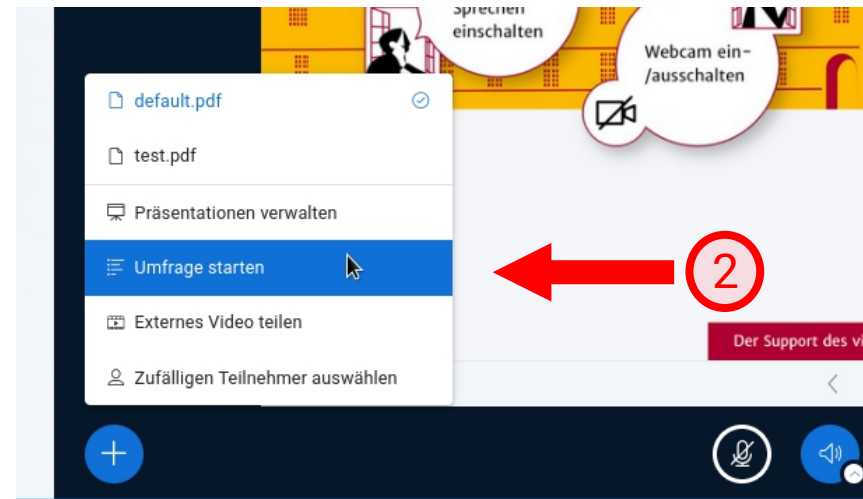
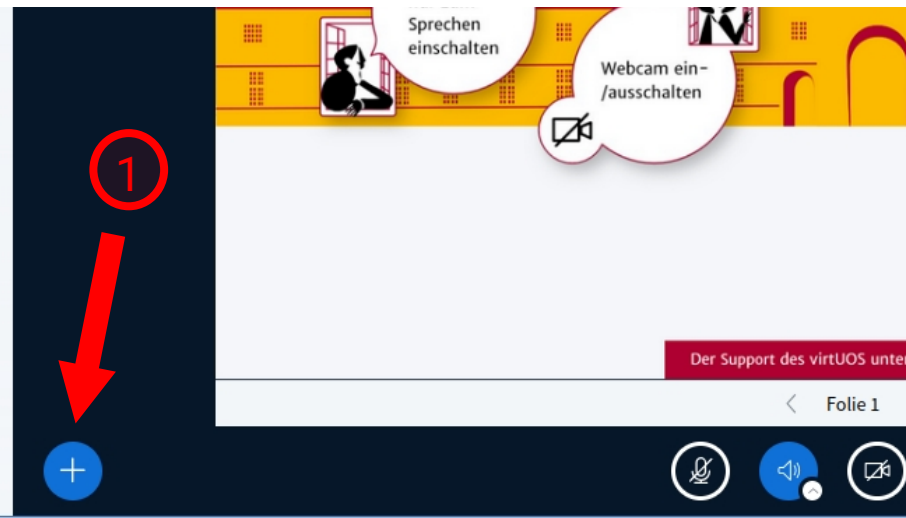


BigBlueButton-Veranstaltungen mit mehreren Umfragen vorbereiten

BigBlueButton-Veranstaltungen mit mehreren Umfragen vorbereiten

- Das Umfrage-Feature von BigBlueButton ermöglicht es, während einer Veranstaltung spontan kurze Umfragen durchzuführen



- Dabei können verschiedene Antwort-Optionen gewählt werden,
- Entweder eine oder mehrere Antworten per Teilnehmer*in zugelassen werden,
- Und die Umfrage kann anonym durchgeführt werden

- Da das spontane Durchführen solcher Umfragen während Vorlesungen Zeit kostet und man sich leicht verklicken kann, wird diese Funktion von wenigen Lehrenden umfangreich genutzt
- Daher bietet BigBlueButton auch die Möglichkeit sog. „Schnellumfragen“ **auf Basis des Inhalts der aktuellen Folie** durchzuführen

Ein Beispiel

- Wenn Sie z.B. dieses PDF als Moderator*in in einem BBB-Raum hochladen und zu dieser Folie navigieren, sollten Sie unten links auf der Folie einen Button wie auf dem nebenstehenden Screenshot sehen
- Ist der Button für Sie sichtbar (ja/nein)?



Alle Schnellumfrage-Optionen

- Die folgenden **Schlüsselworte** müssen dafür auf der Folie stehen:
 - Eine Stichpunkt-Auflistung nummeriert mit a, b, c oder 1, 2, 3 (max. 5 Antworten!)
 - „Ja/Nein“ bzw. „Ja/Nein/Enthaltung“
 - „Richtig/Falsch“

Zu Beachten

- Die Folien müssen dafür als PDF/PPTX/ODP-Datei bei BigBlueButton hochgeladen werden (also nicht per Screensharing)
- Pro Folie kann jeweils nur **eine** Schnellumfrage erkannt werden
- Bei Ja/Nein/Enthaltung und Richtig/Falsch muss der **Schrägstrich** benutzt werden
- Es können keine Abkürzungen oder Synonyme für die Schlüsselwörter verwendet werden („wahr“ anstelle von „richtig“ wird z.B. nicht erkannt!)
- Schnellumfragen können **nicht anonym** durchgeführt werden
 - Für anonyme Umfragen verwenden Sie bitte die reguläre Umfragefunktion

Beispiele

- In welcher Sprache soll dieser Kurs stattfinden?
 - (a) Deutsch
 - (b) English
 - (c) Suomi
 - (d) Manx

Beispiele

Ein Kellerautomat mit zwei Kellerspeichern besitzt dieselbe Mächtigkeit wie eine Turingmaschine (richtig/falsch).

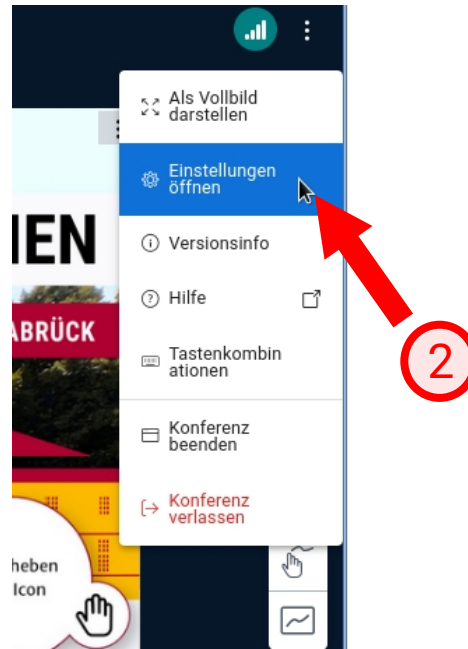
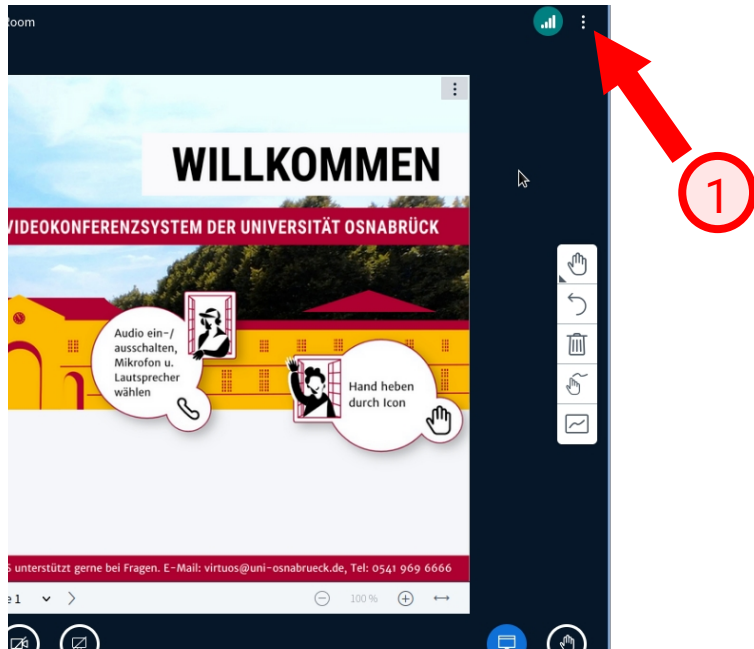
Beispiele

Ich war bereits vor diesem Kurs mit der Kategorientheorie vertraut (ja/nein).

Andere Sprachen

- Die Schlüsselwörter ja, nein, Enthaltung usw. sind sprachspezifisch
- BigBlueButton startet üblicherweise in der Sprache ihres Browsers bzw. Betriebssystems
- Wenn Sie, z.B. für Sprachunterricht Schnellumfragen in anderen Sprachen durchführen wollen, können Sie über das Einstellungsmenü vor Beginn der Sitzung die Sprache von BigBlueButton ändern (siehe nächste Folie)

Sprache der aktuellen BBB-Sitzung ändern (1/2)



Sprache der aktuellen BBB-Sitzung ändern (2/2)

Einstellungen

Schließen

Speichern

Anwendung

Anwendung

Benachrichtigungen

Animationen

AUS

Datensparmodus

Audiofilter für das Mikrofon

AN

Seitenweises Anzeigen von Webcams

AN

Sprache

Deutsch

3



Schriftgröße

90%



Layout-Modus

Benutzerdefiniertes Layout

Einstellungen

Schließen

Speichern

Anwendung

Anwendung

Benachrichtigungen

Animationen

AUS

Datensparmodus

Audiofilter für das Mikrofon

AN

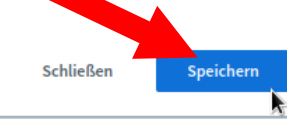
Seitenweises Anzeigen von Webcams

AN

Sprache

English

4



Schriftgröße

90%



Layout-Modus

Benutzerdefiniertes Layout

Weitere Praxis-Tipps zu BigBlueButton finden Sie im Digitale-Lehre-Portal unter <https://digitale-lehre.virtuos.uni-osnabrueck.de/2022/05/18/bigbluebutton-praxistipps/>