

Cricut Maker 3: Tassendruck bzw. Infusible Ink und Sublimationsdrucker

Cricut stellt smarte Schneidemaschinen her, die mit einer einfach zu bedienenden Software genutzt werden können und dir helfen, fast alles zu gestalten und zu personalisieren – individuelle Karten, einzigartige Kleidung, Dekoration und vieles mehr

Anwendungsfälle: in diesem Fall geht es um das Schneiden von Infusible Ink Folie, dem Drucken mit dem Sublimationsdrucker und dem Bedrucken von Tassen

Datei-Formate: Häufigste Dateiformate sind PNG, JPEG, SVG (weitere möglich; optional mit fertiger Datei ins DigiLab kommen)

Benötigte Materialien (selbst Mitzubringen): optional eigene Cricut Tasse; eigene Infusible Ink Rolle bzw. Folie

Benötigte Materialien (im DigiLab vorhanden): Cricut Tasse; Infusible Ink Rollen bzw. Folie; Cricut-Schneidematten

Max. Größe/Maße: Rollen (30 x XX cm); Matten (30 x 30 cm und 30 x 60 cm); Tasse (22,5 x 10,8 cm)

Steuerung: über den PC im DigiLab bzw. kann man auch den eigenen Laptop verwenden

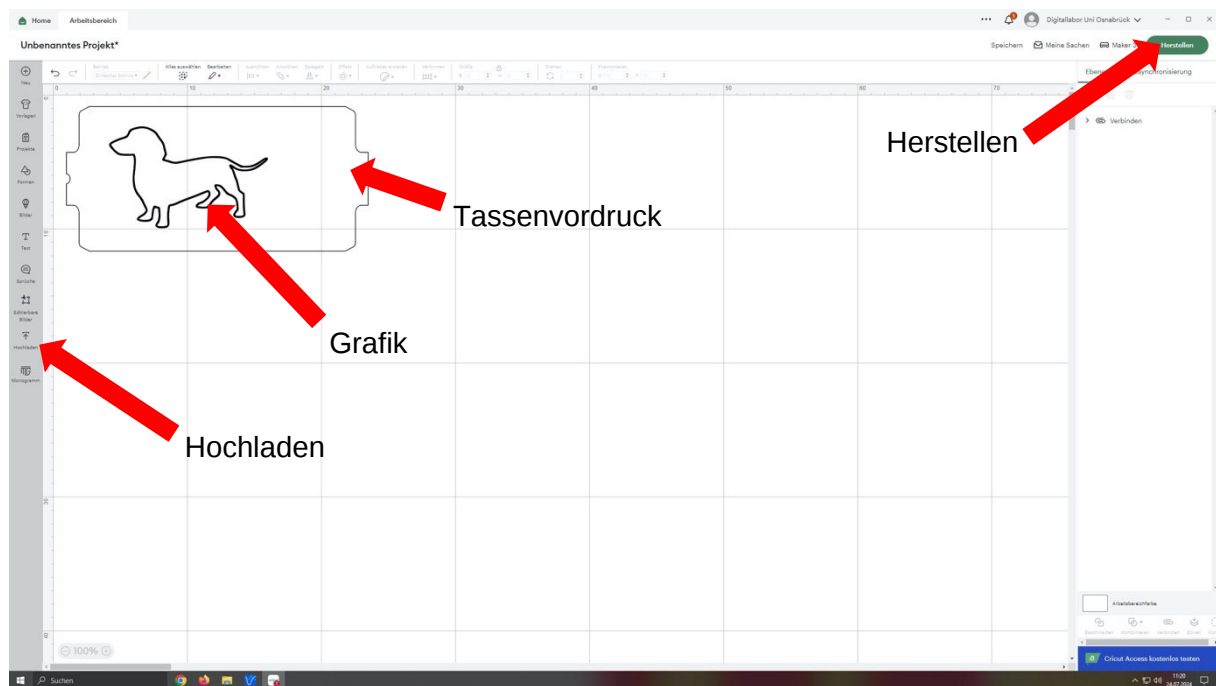
Software: Cricut Design Space; optional: Inkscape oder Illustrator

Cricut Design Space:

- Software-Programm auf dem Desktop starten (oben links bei 2D Design)
- **Neues Projekt** (oben rechts) anklicken und mit **Hochladen** (slidebar links) individuelles Format beginnen
 - o Drag & Drop der Datei oder alternativ Vorlage aus dem Cricut Store downloaden)
 - o Optional die Tassenvorlage als Hilfe dazu ziehen
 - o Häufigstes Dateiformat: PNG, JPEG, SVG (weitere möglich)
- Dann: **Fortfahren**

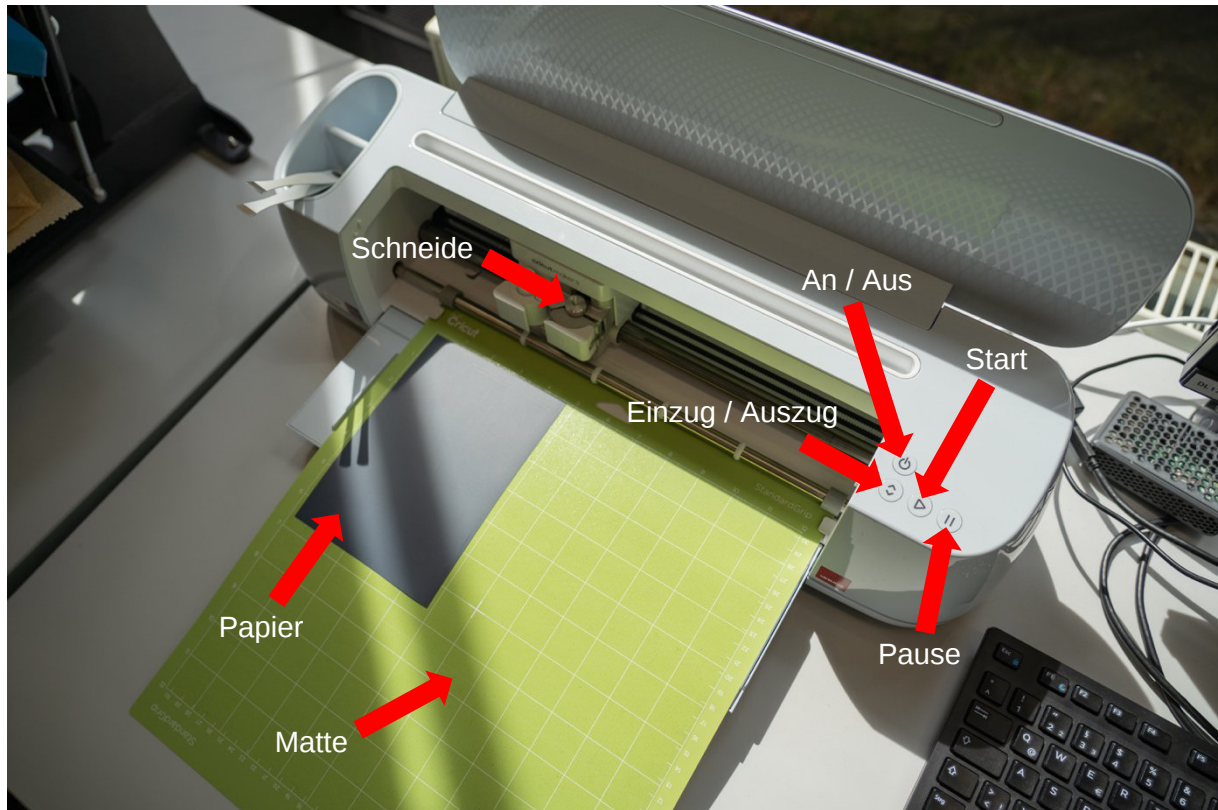
- Nun bist du im Fenster: *Vorschaumodus*
 - o **Vorschau einzelner Flächen** (oben rechts) testen -> ist Fläche schwarz -> wird es nicht funktionieren -> Datei muss bearbeitet werden
 - Einzelne Ebenen müssen differenziert werden (Inkscape oben links Desktop oder ähnliches Grafikprogramm wie Illustrator)
 - Hintergründe entfernen, einzelne Fläche radieren oder Farben entfernen
 - Wenn das Bild mehrere Farben / Schattierungen hatte, soll es auf schwarz / weiß reduziert werden (Folien sind einfarbig; alles was nicht die Farbe hat, muss entfernt werden!)

- Dann: **Anwenden und fortfahren**
- Nun bist du im Fenster: *Hintergrundentferner*
 - o Meldung erscheint „Hochgeladene Datei umwandeln in“ -> **Einzelne Ebene** (Mitte) wählen und **Fortfahren** (unten rechts)
- Nun bist du im Fenster: *Bild Details*
 - o Optional kann man weitere Elemente hinzufügen
 - o **Hochladen** klicken und Bild zur Arbeitsfläche hinzufügen



- Nun bist du im Fenster: *Arbeitsbereich*
 - o Linke sidebar checken (Bilder, Texte, Sprüche, Projekte etc. hinzufügen)
 - o Rechte Seite sind die Ebenen zu sehen
 - Ebenen optional verbinden (unten rechts)
 - o Größe festlegen (ggf. Proportionen sperren -> Schloss-Icon; Arbeitsfläche ist maximal 31 cm breit; an Tassengröße anpassen)
- Nun bist du im Fenster: *Vorbereiten*
 - o Matte beim Benutzen der Infusible Ink Folie benutzen
 - o **Spiegeln** wenn mit Transferfolie gearbeitet wird oder bei Textil und Tassen
 - o **Materialgröße** (definieren der Mattengröße)
- Cricut maker **einschalten** und muss verbunden sein
- **Fortfahren** (unten rechts)
- Nun bist du im Fenster: *Herstellen*
 - o **Basismaterial einstellen** (Infusible Ink Transfer Sheet ggf. special Folien wie Glitzer)
 - o **Werkzeuge und Material laden** (Feinschnittklinge einsetzen in Klemme B)
 - o **Material laden** (am Cricut maker)

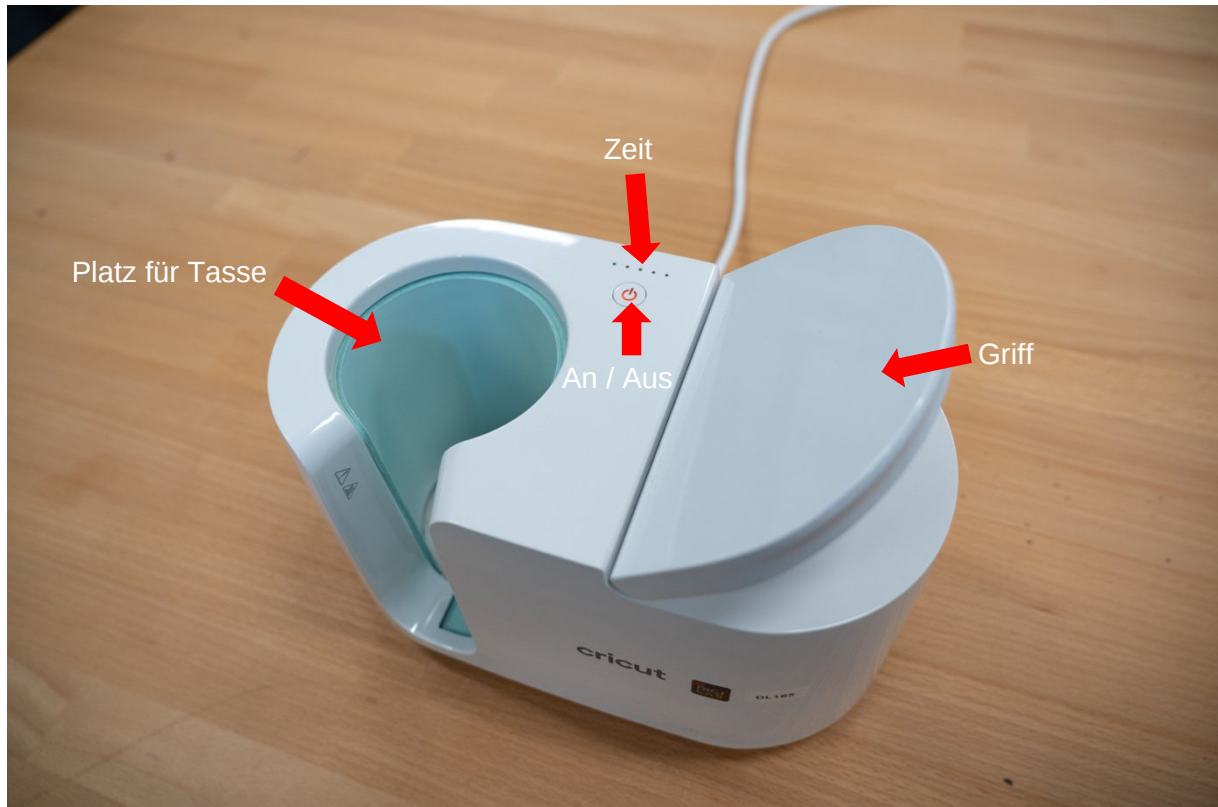
Am Cricut Maker:



- Gerät einschalten
- Folie vorbereiten
 - o Handschuhe benutzen (Fingerabdrücke sieht man auf der Folie und damit auch auf der gedruckten Tasse)
 - o Matte Seite der Folie nach oben (glänzende Seite ist die Transferfolie, die nachher abgezogen wird – die matte Seite wird auf die Tasse übertragen)
 - o Die Matte nutzen
- Richtiges Werkzeug laden (A = Stift; B = Klinge)
- **Einzug-Taste** drücken
 - o Matte wird einmal durchgezogen, um Material auf Länge zu kontrollieren (Fläche hinter dem Cricut Maker muss frei sein)
- Wenn genügend Material gelesen wurde, kann gestartet werden
- Dann: **Play Taste** drücken
- Wenn der Vorgang fertig ist, kann die Matte ausgeworfen werden
- Dann: **Einzug / Auszug-Taste** drücken

- Entgittern, d.h. alles was nachher nicht auf der Tasse sein soll, muss weg
 - o Mit Skalpell, Pinzette, Cutter Messer o.ä. lösen und von Hand abziehen, 45° Winkel ist optimal

An der Heizpresse:



- **An / Aus** Taste drücken
- Vorheizen lassen
 - o Wenn die gewünschte Temperatur erreicht ist, piept die Heizpresse: Tasse mit entgitterter Cricutfolie und Transferfolie reinstellen; Transferpresse mit dem Griff auf der rechten Seite schließen und warten bis es piept bzw. voll aufblinkt (ca. 5 – 10 min.)
- Aus der Presse nehmen, abkühlen lassen, Transferfolie abziehen, Fertig



- Arbeitsplatz aufräumen, alles was du benutzt hast zurück an Ort und Stelle
- Hast du Material verbraucht? In die Liste mit den Bestellungen eintragen (lassen).